

PROAM ARCHITEKTI s.r.o. © 2026
Dokumentace je duševním vlastnictvím společnosti PROAM ARCHITEKTI s.r.o. Reprodukce a rozšiřování třetím osobám bez písemného souhlasu autora není povoleno.
Výjimku tvoří licence pro objednatele k užití díla na základě smluvního vztahu pro tuto konkrétní zakázku při zachování ostatních autorských práv.

autor:	PROAM ARCHITEKTI s.r.o., IČ: 090 19 146 / RYBNÍČEK 1, 602 00 BRNO / www.proam.cz	<div>PROAM</div> <div>—</div> <div>ARCHITEKTI</div>
zodpovědný projektant:	Ing. arch. David Šrom, ČKA 03 845 / +420 602 502 772, david.srom@proam.cz	
vypracovali:	Ing. arch. D. Šrom, Ing. arch. H. Kynčlová	
akce:	DOPRAVNÍ HŘIŠTĚ V AREÁLU ZŠ VANČUROVA V HODONÍNĚ	paré č.:
objednatel:	Město Hodonín, Masarykovo náměstí 53/1, 695 35 Hodonín	stupeň: DPS
stavební objekt:		revize: ---
část:	D.1.1. ARCHITEKTONICKO-STAVEBNÍ ŘEŠENÍ	datum: 2026/ 01
název výkresu:	VÝPIS MOBILIÁŘE	měřítko: výkres č.: D.1.1.5

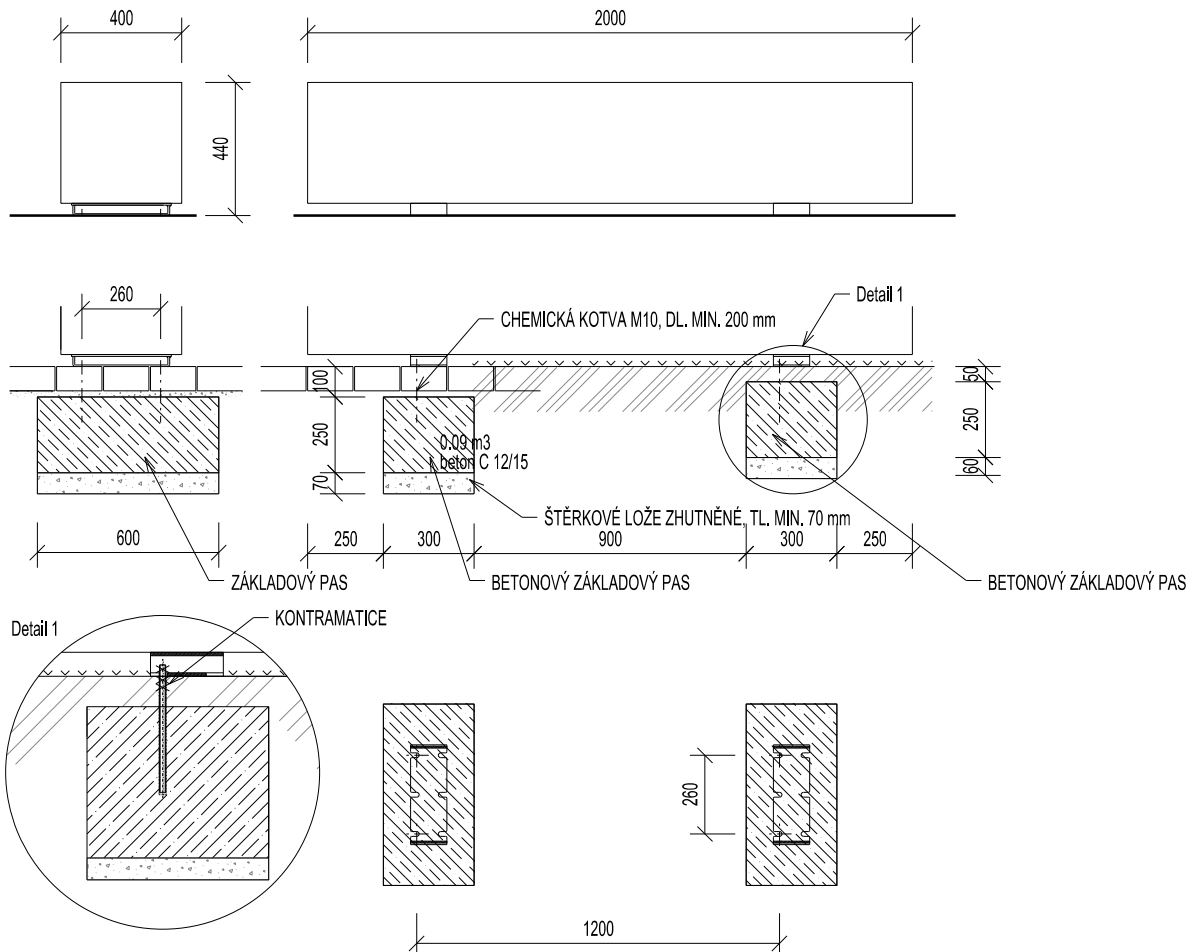
NÁSLEDUJÍCÍ TEXT PLATÍ PRO VŠECHNY VÝROBKY MOBILIÁŘE

JEDNOTLIVÉ VÝROBKY JSOU OZNAČENY VELKÝM PÍSMENEM "M" A POŘADOVÝM ČÍSLEM PŘÍSLUŠNÉHO VÝROBKU.

V TABULCE JSOU UVEDENY VŠEOBECNÉ POŽADAVKY NA JEDNOTLIVÉ VÝROBKY A JEJICH ROZMĚRY A POČTY, SCHEMATA A PŘÍPADNÉ DETAILS.

- ROZMĚRY VŠECH VÝROBKŮ JE TŘEBA PŘED VÝROBOU OVĚŘIT NA STAVBĚ.
- PRO NESTANDARDNÍ VÝROBKU BUDE PŘED VÝROBOU DODAVATELEM VYPRACOVÁNA DODAVATELSKÁ DOKUMENTACE.
- DODAVATELSKOU DOKUMENTACI JE TŘEBA PŘED VÝROBOU ODSOUHLASIT INVESTOREM A GP.
- SOUČÁSTÍ DODÁVKY JSOU VEŠKERÉ KOTEVNÍ, UPEVNŮVACÍ SPOJOVACÍ A VÝZTUŽNÉ PRVKY A PODPŮRNÉ KONSTRUKCE, S JEJICHŽ POMOCÍ BUDOU VÝROBKY UPEVNĚNY K NOSNÉ KONSTRUKCI STAVBY.
- BAREVNÉ ODSTÍNY – POVRCHOVÉ ÚPRAVY A PŘESNÝ ODSTÍN BUDOU ODSOUHLASENY ARCHITEKTEM A INVESTOREM NA ZÁKLADĚ PŘEDLOŽENÉHO VZORKU.
- JAKÉKOLIV UVEDENÉ OBCHODNÍ NÁZVY VÝROBKŮ URČUJÍ MINIMÁLNÍ POŽADOVANÝ STANDARD PRO DANÝ PRVEK.
MŮŽE BÝT POUŽIT VHDONÝ VÝROBEK JINÉHO DODAVATELE SE SHODNÝMI VLASTNOSTMI.

VÝPIS MOBILIÁŘE		akce:	DOPRAVNÍ HŘIŠTĚ V AREÁLU ZŠ VANČUROVA V HODONÍNĚ	list č.: 2
		stavební objekt:		
		autor:	PROAM ARCHITEKTI s.r.o., IČ: 090 19 146 / RYBNÍČEK 1, 602 00 BRNO / www.proam.cz	
		objednatel:	Město Hodonín, Masarykovo náměstí 53/1, 695 35 Hodonín	
OZN.	ROZMĚRY			POČET KS
				CELKEM
M.01	2000 x 400 x 440 mm			3



VÝPIS MOBILIÁŘE		akce:	DOPRAVNÍ HŘIŠTĚ V AREÁLU ZŠ VANČUROVA V HODONÍNĚ	list č.: 3
		stavební objekt:		
		autor:	PROAM ARCHITEKTI s.r.o., IČ: 090 19 146 / RYBNÍČEK 1, 602 00 BRNO / www.proam.cz	
		objednatel:	Město Hodonín, Masarykovo náměstí 53/1, 695 35 Hodonín	
OZN.	ROZMĚRY			POČET KS
				CELKEM
M.02				3

ODPADKOVÝ KOŠ

TYPOVÝ ODPADKOVÝ KOŠ KRUHOVÉHO PŮDORYSU OPLÁŠTĚNÝ DŘEVĚNÝMI LAMELAMI

OBJEM NÁDOBY 45 L

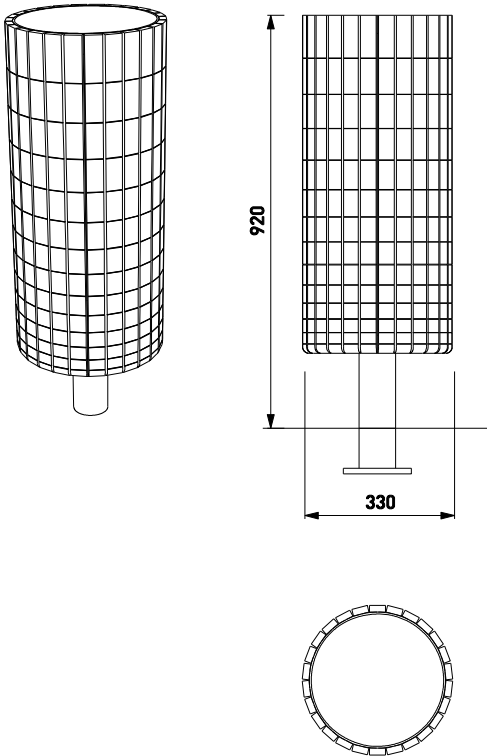
Charakter konstrukce:	ocelová konstrukce s dřevěnými lamelami připojenými pomocí šroubových spojů z nerezů
Povrchová úprava:	ocelová konstrukce je opatřena ochrannou vrstvou zinku a práškovým vypalovacím lakem
Nosná kostra:	svařenec z výpalků z ocelového plechu tloušťky 4 mm a trubky průřezu 80x2
Opláštění:	26 lamel z tropického dřeva obdélníkového průřezu 15 x 35 x 800 mm
Vnitřní nádoba:	ohýbaný pozinkovaný plech tloušťky 0,8 mm, objem 45 l
Barevnost:	odstíny polyesterových práškových laků v jemné struktuře mat dle vzorníku RAL
Kotvení:	kotvení pod dlažbu nebo ve ztuhlém terénu do betonového základu pomocí závitových tyčí M12

VŠECHNY PRVKY MĚSTSKÉHO MOBILIÁŘE MUSÍ BÝT ŘÁDNĚ UKOTVENY PODLE PODKLADŮ VÝROBCE. DODÁVKA VČ. DOPRAVY, SPODNÍ STAVBY (ZÁKLADU), KOTVÍCÍCH PRVKŮ A MONTÁŽE.

HMOTNOST: 27 KG

REFERENČNÍ VÝROBKY:
NAPŘ. MM CITÉ NANUK NNK 110

BARVU A POVRCHOVOU ÚPRAVU VŠECH ČÁSTÍ JE NUTNÉ ODSOUHLASIT S GP
NA MÍSTĚ V RÁMCI AUTORSKÉHO DOZORU NA ZÁKLADĚ PŘEDLOŽENÉHO VZORKU



VÝPIS MOBILIÁŘE		akce:	DOPRAVNÍ HŘIŠTĚ V AREÁLU ZŠ VANČUROVA V HODONÍNĚ	list č.: 4
		stavební objekt:		
		autor:	PROAM ARCHITEKTI s.r.o., IČ: 090 19 146 / RYBNÍČEK 1, 602 00 BRNO / www.proam.cz	
		objednatel:	Město Hodonín, Masarykovo náměstí 53/1, 695 35 Hodonín	
OZN.	ROZMĚRY			POČET KS
				CELKEM
M.03	3400 x 500			3

DŘEVĚNÁ LAVICE NA BETONOVÉ ZÍDCE

- ATYPICKÝ OBLOUKOVÝ SEGMENTOVÝ SEDÁK
- SEGMENTY Z DŘEVĚNÝCH LAMEL Z TROPICKÉHO DŘEVA, NA OCELOVÉ KONSTRUKCI KOTVENÉ DO HLAVY BETONOVÉ ZÍDKY
- LAMELY Z TROPICKÉHO DŘEVA LICHOBĚŽNÍKOVÉ, DÉLKA 500 mm, SPÁRA MEZI LAMELAMI 10 mm
- SPODNÍ KONSTRUKCE: 2x OBLOUKOVÁ PÁSOVINA, SVAŘENO SE STOJKAMI A KOTEVNÍMI PLOTNAMI
- NA KONCÍCH SESTAVY TŘÍ SEGMENTŮ UKONČOVÁNÍ KRYCÍ BOK Z PLECHU V BARVĚ SPODNÍ KONSTRUKCE (TMAVĚ ŠEDÁ)

POVRCHOVÁ ÚPRAVA:

- DŘEVO BEZ POVRCHOVÉ ÚPRAVY
- OCELOVÁ KONSTRUKCE – OCHRANNÁ VRSTVA ZINKU A PRÁŠKOVÝ VYPALOVACÍ LAK

KOTVENÍ:

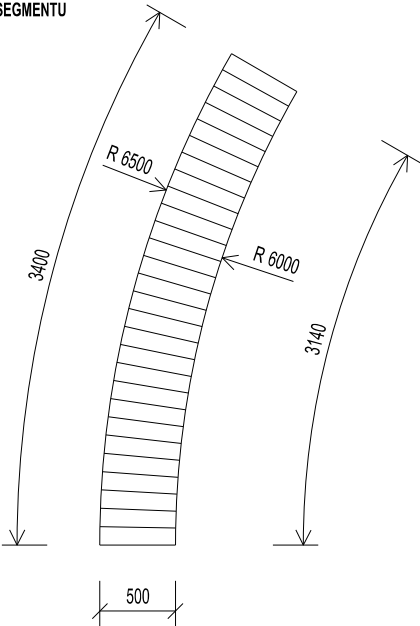
- KOTVENO CHEMICKÝMI KOTVAMI DO BETONOVÉ ZÍDKY

REFERENČNÍ VÝROBKÝ:

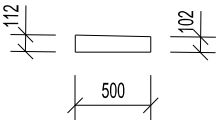
NAPŘ. MM CITÉ – VERA SOLO, ATYPICKÝ ROZMÉR

BARVU A POVRCHOVOU ÚPRAVU VŠECH ČÁSTÍ JE NUTNÉ ODSOUHLASIT S GP V RÁMCI AUTORSKÉHO DOZORU NA ZÁKLADĚ PŘEDLOŽENÉHO VZORKU

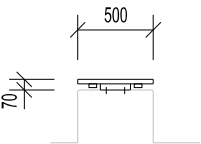
PŮDORYS SEGMENTU



LICHOBĚŽNÍKOVÁ LAMELA Z TROPICKÉHO DŘEVA



PŘÍČNÝ ŘEZ



VÝPIS MOBILIÁŘE		akce:	DOPRAVNÍ HŘIŠTĚ V AREÁLU ZŠ VANCUROVA V HODONÍNĚ	list č.: 5
		stavební objekt:		
		autor:	PROAM ARCHITEKTI s.r.o., IČ: 090 19 146 / RYBNÍČEK 1, 602 00 BRNO / www.proam.cz	
		objednatel:	Město Hodonín, Masarykovo náměstí 53/1, 695 35 Hodonín	
OZN.	ROZMĚRY			POČET KS
				CELKEM
M.04	VNĚJŠÍ PRŮMĚR 3000 mm			1

OBLOUKOVÁ LAVIČKA NA CENTRÁLNÍ NOZE, BEZ OPĚRADLA

- OBLOUKOVÁ LAVIČKA, ČTVRTKRUH, STŘEDNÍ DÉLKA CCA 2000 mm
- OCELOVÁ KONSTRUKCE SE SEDÁKEM Z DESEK Z TROPICKÉHO DŘEVA
- LICHOBĚŽNÍKOVÉ DŘEVĚNÉ DESKY DÉLKY 500 mm
- DESKY ŠROUBOVÁNY DO KONSTRUKCE POMOCÍ NEREZOVÝCH ŠROUBŮ
- BOČNICE SVAŘENÉ Z OBDELNÍKOVÉHO PROFILU A VÝPALKŮ Z OCELOVÉHO PLECHU SPOJENÉ OHÝBANÝMI PROFILY
- VČETNĚ ZÁKLADOVÝCH PATEK
- VČETNĚ KOTEVNÍHO A SPOJOVACÍHO MATERIÁLU

POVRCHOVÁ ÚPRAVA:

- DŘEVO BEZ POVRCHOVÉ ÚPRAVY
- OCELOVÁ KONSTRUKCE – OCHRANNÁ VRSTVA ZINKU A PRÁŠKOVÝ VYPALOVACÍ LAK

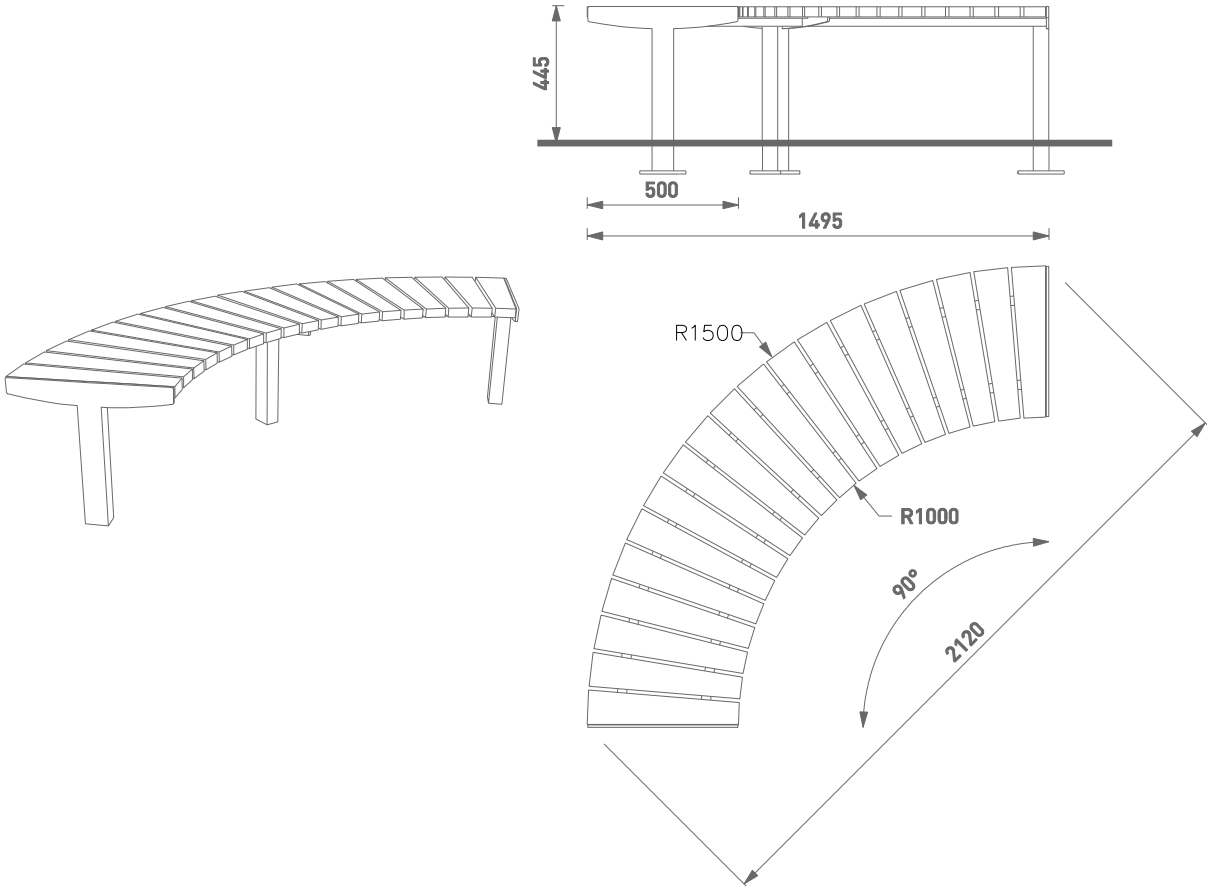
KOTVENÍ:

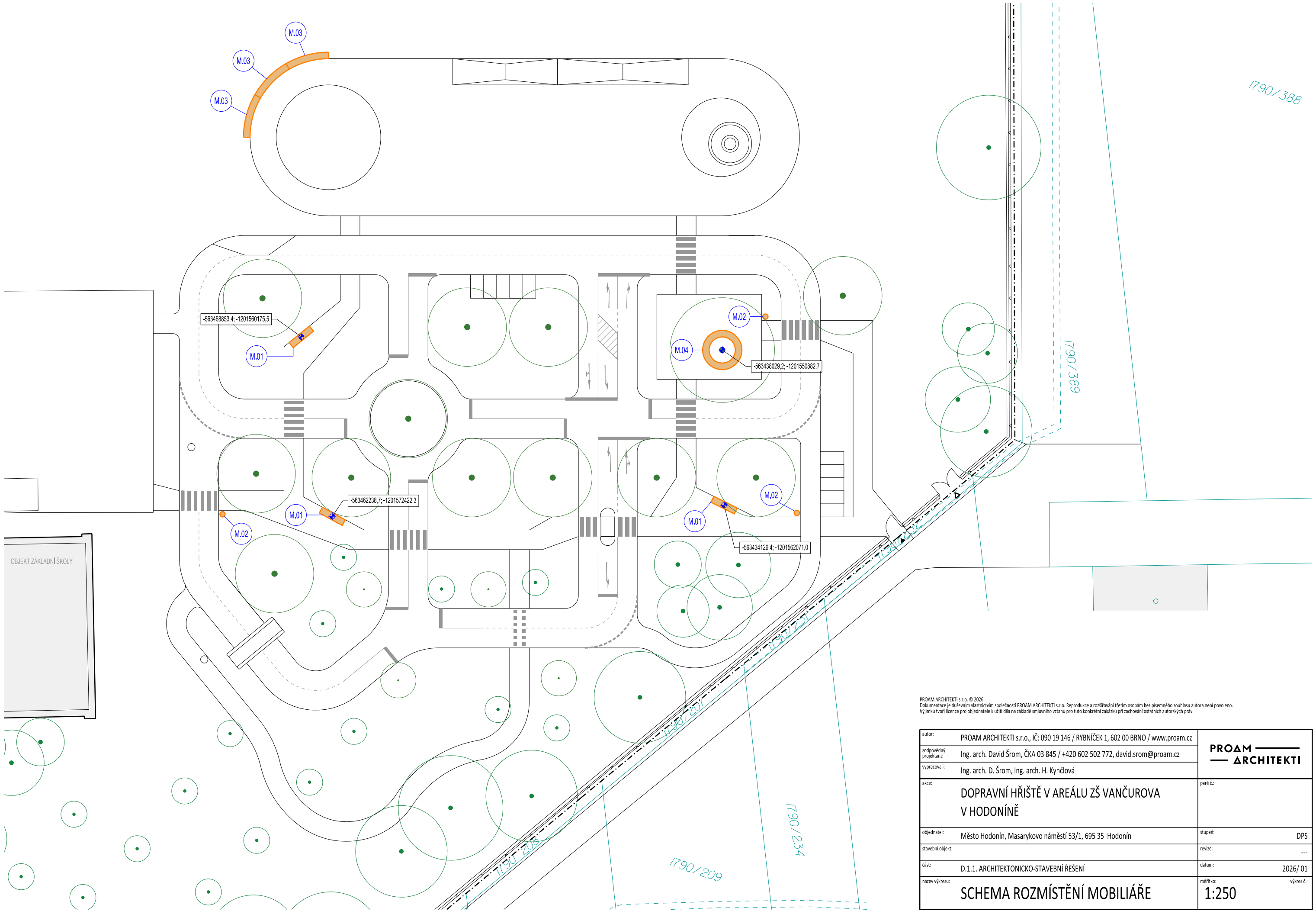
- KOTVENÍ POD DLAŽBU DO BETONOVÉHO ZÁKLADU POMOCÍ ZÁVITOVÝCH TYČÍ
- KOTVENÍ DO PŘEDEM VYBETONOVANÝCH ZÁKLADOVÝCH PATEK DLE POKYNŮ VÝROBCE, 400 x 400 x 400 mm, OSAZENÝCH 100 mm POD UPRAVENÝ TERÉN
- KRAJOVÉ PATKY SPOLEČNÉ PRO SOUSEDNÍ NAVAZUJÍCÍ SEGMENT
- CELKEM PRO 4 SEGMENTY 8 ZÁKLADOVÝCH PATEK (4x KRAJOVÁ, 4x STŘEDOVÁ PATKA)



REFERENČNÍ VÝROBEK: MMCITĚ, VERA SOLO LVS610

POVRCHOVOU ÚPRAVU VŠECH ČÁSTÍ JE NUTNÉ ODSOUHLASIT S GP NA MÍSTĚ V RÁMCÍ AUTORSKÉHO DOZORU NA ZÁKLADĚ PŘEDLOŽENÉHO VZORKU





PROAM ARCHITEKTI s.r.o. © 2026
Dokumentace je duševním vlastnictvím společnosti PROAM ARCHITEKTI s.r.o. Reprodukce a rozšiřování třetím osobám bez písemného souhlasu autora není povoleno.
Výjimku tvoří licence pro objednatel k užití díla na základě smluvního vztahu pro tuto konkrétní zakázku při zachování ostatních autorských práv.

autor:	PROAM ARCHITEKTI s.r.o., IČ: 090 19 146 / RYBNÍČEK 1, 602 00 BRNO / www.proam.cz	
zodpovědný projektant:	Ing. arch. David Šrom, ČKA 03 845 / +420 602 502 772, david.srom@proam.cz	
vypracovali:	Ing. arch. D. Šrom, Ing. arch. H. Kynčlová	
akce:	DOPRAVNÍ HŘIŠTĚ V AREÁLU ZŠ VANČUROVA V HODONÍNĚ	paré č.:
objednatel:	Město Hodonín, Masarykovo náměstí 53/1, 695 35 Hodonín	stupeň: DPS
stavební objekt:		revize: ---
část:	D.1.1. ARCHITEKTONICKO-STAVEBNÍ ŘEŠENÍ	datum: 2026/ 01
název výkresu:	SCHEMA ROZMÍSTĚNÍ MOBILIÁŘE	měřítko: 1:250 výkres č.: